



Hardware- und Treibertricks

Hardware unter Linux: Das Special zeigt, wie Sie inkompatible Komponenten vermeiden und im Problemfall Treiber nachrüsten. Außerdem geht um die Optimierung von Datenträgern und Akkus.

S. 20



Klon und Image

Einfach und zuverlässig Partitionen sichern: Rescuezilla macht es komfortabel, Clonezilla kann bei Bedarf mehr.

S. 94



Linux „geheim“

Funktionen, Distri & Tools: Diese Tipps bereichern den Linux-Alltag.

S. 42

■ Grundlagen

- 6 Hardware für Linux**
Augen auf beim Hardwarekauf: Linux-Nutzer müssen auf nichts verzichten, aber kritisch kaufen
- 8 Auf Heft-DVD: Alle Inhalte**
Die DVD im Überblick: Systeme, Tools, Software, PDF, Libre Office
- 10 Distributionen auf Heft-DVD**
Kurzvorstellungen von Ubuntu Cinnamon, Solus und Gparted Live
- 14 Ubuntu 20.04.2**
Kernel 5.8 plus Updates: Welche Aufgaben erfüllen Release Points?
- 16 Linux-News**
News, Trends, Sicherheitslücken und neue Hardware der letzten Wochen



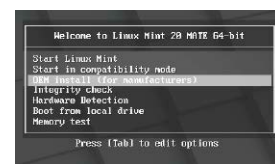
■ Special I – Hardware- und Treibertricks

- 20 Hardware und Treiber**
Kriterien für optimale Hardwareunterstützung: So finden Sie passende Hardware und Distributionen mit aktueller Treiberausstattung
- 24 Grafikkarten & Monitore**
Hersteller- oder Open-Source-Treiber? Was Linux-Nutzer über Grafichips wissen müssen
- 28 Externe Geräte an USB**
Drucker, Scanner, Datenträger, Tastaturen an USB: So beheben Sie aufgetretene Fehlfunktionen
- 30 Platinen und Mini-PCs**
Übersicht und Empfehlungen: Was Raspberry, Odroid, Zotac, Intel NUC und ähnliche Kleinrechner leisten
- 32 Dualboot-Installationen**
Linux und Windows parallel: So nutzen Sie die Vorteile beider Betriebssysteme ohne Konflikte
- 36 Akkulaufzeiten optimieren**
Standardoptionen und externe Tools: So halten Notebookakkus länger durch
- 38 Festplatten und SSDs**
Datenträgerpflege: Diese Maßnahmen sorgen für Speed und längere Lebensdauer
- 40 Linux für ältere Hardware**
Recycling und neue Rollen: Mit geeigneten Linux-Distributionen läuft alte Hardware wieder flott



■ Special II – Unbekanntes Linux

- 42 Unbekannte Funktionen**
Coole Linux-Funktionen mit Potenzial: Diese versteckten Möglichkeiten sollten Sie kennen
- 48 Unterschätzte Tools**
Cubic, Stacer, Xcalib? Diese Spezialisten machen den Systemalltag komfortabler
- 52 Desktop-Geheimnisse**
So nutzen Sie vergrabene Optionen in KDE, Gnome und Cinnamon
- 56 Spezialdistributionen**
Knoppix, Puppy, Slax? Die Namen sind bekannt, aber nicht, was diese Systeme tatsächlich können



■ Die Highlights der DVD

Auf Heft-DVD: Große Desktops, kleine Helfer & Libre Office 7.1

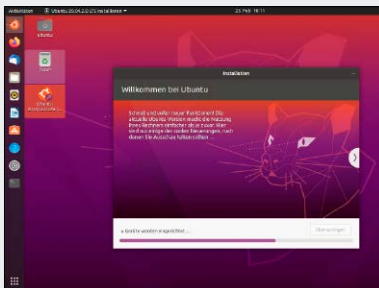
Neben den unten genannten Desktop-Livesystemen mit Installationsoption bietet die DVD bootfähigen Liveservice mit Gparted Live, Shred-OS, Super Grub Disk und Hardware Detection Tool. Als Zugabe gibt es Libre Office 7.1 als universelles Appimage und 30 Videoanleitungen zum Office-Paket.

S. 10



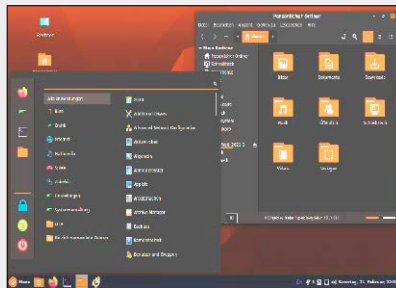
Ubuntu 20.04.2 LTS

Ubuntu LTS-Langzeitversion legt den zweiten, durch Updates aktualisierten Release-Punkt vor. Auf DVD ist die Hauptedition mit GNOME.



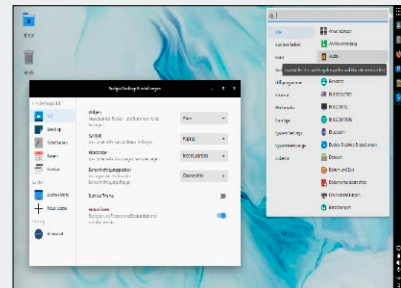
Ubuntu Cinnamon 20.10

Diese Kurzzeitversion von Ubuntu kombiniert den aktuellen STS-Ubuntu-Unterbau mit dem beliebten Cinnamon-Desktop von Linux Mint.



Solus-OS 4.2

Das unabhängige Solus hat sich von vornherein als Desktopsystem definiert. Die attraktive Budgie-Oberfläche ist eine Eigenentwicklung.



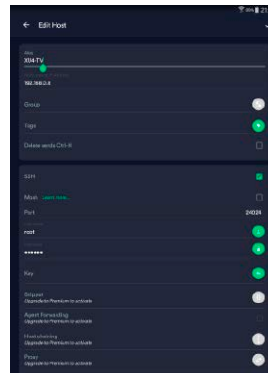
■ **Software & Distributionen**

- 60 **Libre Office 7.1**
Office in neuer Version: Der Ratgeber bringt Sie auf den Stand und bietet wichtige Praxistipps
- 64 **XFCE 4.16**
Erneuerter Klassiker: Der Desktop erhält signifikante Verbesserungen
- 66 **Sicher surfen mit Linux**
Porteus „Kiosk“: Die ideale Lösung für unbeaufsichtigte Surfstationen
- 68 **PC als Audio-Workstation**
Spezialdistribution Virage: Hier ist alles dabei, was Musiker brauchen
- 72 **Genügt der Browser?**
Möglichkeiten und Grenzen von Browser und Websoftware
- 76 **Neue Software**
12 neue Versionen, u. a. mit Bleachbit, Digikam und Keepass

■ **Netzwerk & Hardware**

- 80 **WLAN mit WPA3**
Neuer Verschlüsselungsstandard: So nutzen Sie WPA3 für Ihr WLAN auf Linux-Systemen
- 82 **Raspberry Pi 400**
Raspberry in der Tastatur: Der günstigste PC der Welt präsentiert sich in platzsparender Bauform
- 85 **Wordpress oder Silverstripe?**
Wordpress ist nicht alternativlos: Der CMS-Vergleich zeigt die Vor- und Nachteile von Silverstripe
- 88 **Grafische SSH-Clients**
Fernwartung: Grafische Tools für Linux, Windows und Android machen SSH komfortabler
- 90 **Linux als WLAN-Access-Point**
Netzwerkmanager oder Terminal: Jedes Linux-System mit zwei Netzwerkadaptern kann ein eigenes Funknetz anbieten

- 92 **Ahnenforschung mit Webtrees**
Spezieller Webserver: Webtrees verdichtet Ihre Familienchronik durch Informationen Dritter



■ **Praxis**

- 94 **Einsteigertipps: Klonen und Imagesicherung**
Sichern von Partitionen: Für Rescuexilla und Clonezilla benötigen Sie kein Expertenwissen
- 98 **Desktoptipps**
Neue Tipps und Tricks für die Linux-Oberflächen GNOME, KDE, Cinnamon & Co.
- 102 **Terminaltipps**
Tipps & Tools für das Terminal, u. a. mit Ustrmerge unter Linux Mint und einer Terminalsuche in Office-Daten
- 105 **Hardwaretipps**
Tipps zu Datenträgern, CPU, Kabelsalat und wie Sie eine Spiegelreflexkamera (DSLR) als externe Videokamera nutzen
- 108 **Softwaretipps**
Tipps für Software: Hier geht es um Libre Office, Thunderbird & Co.

■ **Standards**

- 3 Editorial
- 9 Leserbefragung
- 112 Leserbrief/Service
- 113 Impressum
- 114 Vorschau