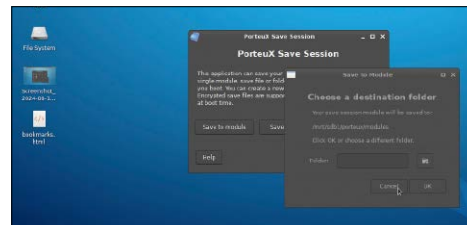


Profi-Tipps für Linux

Synchrone Daten, besondere Rechte, clevere VMs, mobiles Home, Windows-Installation mit Linux und vieles mehr: Die Profi-Tipps sorgen für zusätzliche Funktionalität und mehr Bedienkomfort – nicht nur für Profis.

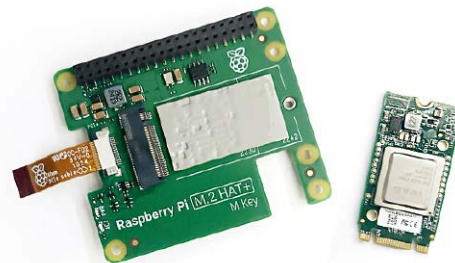
S. 34



Spezialsysteme

Linux für jeden Zweck: Wir optimieren Spezialsysteme, denn Distributionen wie Tails, Kanotix, Porteus, MX Linux können mehr als der Standard.

S. 20



KI mit dem Pi 5

Hailo-Chip für Raspberry 5: Der Beitrag zeigt Montage und Einrichtung sowie einige Beispiele für KI-Objekterkennung mit der Pi-Kamera.

S. 84

■ Grundlagen

- 6 **Heftspecials & DVD**
Specials & Highlights der Ausgabe, ein etwas enttäuschendes Linux Mint und zwei runde Geburtstage
- 8 **Die Heft-DVD**
Alle Inhalte der DVD im Überblick: Distributionen, Boottools, Software und das LinuxWelt-Archiv
- 10 **Distributionen auf DVD**
Kurzvorstellungen zu Alma Linux, Watt-OS und zur Download-DVD
- 12 **Linux-News**
Linux, Open Source und IT-Sicherheit: Die Trends der letzten Wochen
- 16 **20 Jahre Ubuntu**
Die Meilensteine der Ubuntu-Geschichte 2004 bis 2024
- 18 **20 Jahre LinuxWelt**
Vom Sonderheft zum Periodikum: Kleine Rückschau auf die Anfänge

■ Special I – Spezialsysteme tunen

- 20 **Surfsystem Tails**
Restriktionen entschärfen
- 22 **Livesystem Mini-OS**
Individuelle Anpassung & Ausbau
- 24 **Kanotix live & installiert**
Kanotix in verschiedenen Rollen
- 26 **Vielseitiges Rescuezilla**
Der Klon-Spezialist kann mehr
- 28 **Surfsystem Porteus**
Livesystem mit Desktop-Komfort
- 30 **Kodi auf Libre Elec**
Tuning und Erweiterungen
- 32 **MX Linux remastern**
Installiertes MX live klonen
- 33 **Ubuntu-ISO im Eigenbau**
Individuelle Installationsmedien mit Benutzerdaten und Software

■ Special II – Profi-Tipps für Linux

- 34 **Datenbestände abgleichen**
Datenmassen effizient vergleichen
- 36 **Windows-Deployment**
Installation via WSL in eine VM
- 38 **Snapraid (Software-Raid)**
Ausfallsichere Datenredundanz
- 40 **Midnight Commander**
Konfiguration, Hotkeys, Hotlist
- 42 **Systemschalter**
Das Konzept der Systemd-Targets
- 43 **BTRFS-Komprimierung**
Transparente Datenkomprimierung
- 44 **Spezielle Rechte**
Die Tools Getfacel & Setfacel
- 45 **Server in der VM**
Die richtige Netzwerkintegration und der Autostart für Server-VMs
- 46 **Mobiles Home**
Transportable Home-Verzeichnisse auf USB-Medien oder SD-Karten
- 47 **Laufwerkssteuerung**
Leistungstests und Ruhezustände mit dem Tool hdparm
- 48 **Bash mit Hotkeys**
Die besten Hotkey-Definitionen für das Bash-Terminal
- 49 **Nmap-Kontrollen**
Netzwerksicherheit mit Nmap-Portscans

■ Standards

- 3 **Editorial**
- 9 **Leserbefragung**
- 112 **Leserbriefe/Service**
- 113 **Impressum**
- 114 **Vorschau**

■ Die Highlights der DVD

Auf Heft-DVD: Top-Desktop, Top-Server und ein Minimalist

Neben dem brandaktuellen Linux Mint 22 und dem kompletten LinuxWelt-Archiv 2004–2024 bleibt noch Platz für zwei interessante Außenseiter: Alma Linux 9.4 ist wie seine Red-Hat-Basis primär ein Serversystem. Das jüngste Watt-OS ist ein prädestinierter Kandidat für leistungsschwache ältere Hardware.



S. 10

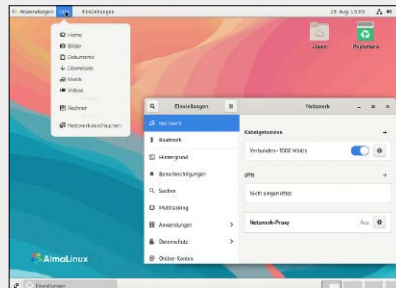
Linux Mint 22 (Cinnamon)

Die Mint-Hauptedition bringt neben verjüngter Systembasis einen leicht überarbeiteten Desktop Cinnamon und Dateimanager Nemo.



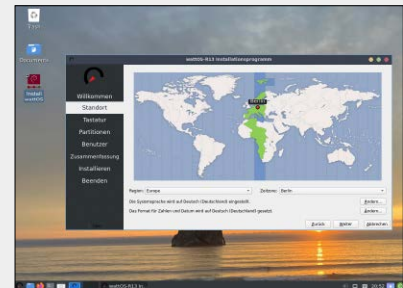
Alma Linux 9.4 (Gnome)

Der Cent-OS-Nachfolger bietet einen Klon von Red Hat Enterprise. Ein klassisch reduzierter Gnome macht es auch als Desktop interessant.



Watt-OS R13

Die anspruchslöse Distribution zaubert aus dem kargen LXDE eine erstaunlich attraktive Oberfläche. Dafür sorgen XFCE-Anleihen und Tuning.



Software

50 Neu: Linux Mint 22

Major Release: „Wilma“ aktualisiert sich auf die Ubuntu-24.04-Basis mit Kernel 6.8

54 Kreativ-Distributionen

Ubuntu Studio vs. Fedora Jam: Ubuntu fasst die Zielgruppe seiner Spezial-Musikdistribution etwas breiter

58 Joplin-Notizen

Lokal oder als Server: Joplin ist eine vielseitige Komplettlösung für Notizen & Ideen

60 Fotocollagen & Poster

Urlaubsfotos ansprechend präsentieren: Diese Linux-Programme eignen sich ideal

62 Lokale KI: Llamafile

Lokale KI von Mozilla: Brauchbare Chatbot-Lösung mit Luft nach oben

64 Fresh RSS für Newsjunkies

RSS-Reader und Server: Fresh RSS zentralisiert und organisiert alle Newsabonnements

66 Programmieren mit Lazarus

Linux- & Windows-Programme erstellen: Der Workshop zeigt die Installation & praktische Beispiele

70 Neue Software

12 neue Versionen: u. a. mit Back in Time, Inkscape, Libre Office, Virtualbox und Wave Terminal



Netzwerk & Hardware

74 Netzkonfiguration

Netplan & Netzwerkmanager: Nach der Ubuntu-Umstellung auf Netplan gilt eine neue Hierarchie

78 Immich-Fotoserver

Foto- und Videoserver: Immich sammelt & sichert Handyfotos

80 Browsersicherheit

System- & Datenschutz: Diese Einstellungen & Add-ons sind wichtig

84 Raspberry 5 mit KI-Kit

KI-Chip „Hailo“: Das Pi-Zubehör ermöglicht KI-Objekterkennung

88 KI gegen Google

Ein Praxistest: Ist KI-Recherche besser als Google-Suche?

90 Kasm VNC (Remote)

Fernzugriff auf Linux-Programme: Als Client genügt der Webbrowser

Praxis

92 Einsteigertipps: Terminal

Funktional und schick: So wird die Terminalbedienung einfacher

94 Einsteigertipps: sudo/su

Grundlagen & Tipps zum Kontowechsel: So wird der Weg zum root-Recht komfortabler

98 Konsolentipps

Neue Tipps & Tools für das Terminal u. a. mit Termscp zum Dateitransport via SSH, SFTP, Webdav, SMB

101 Hardwaretipps

Hardwarelösungen für Nvidia, HP-Treiber, AMD Ryzen & Firmware

104 Softwaretipps

Neue Tipps und Tools für prominente Linux-Programme

108 Desksottipps

Tipps & Erweiterungen für die Linux-Desktops Gnome, KDE & Co.