

Setupvarianten

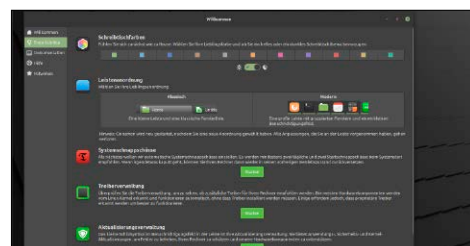
Solo - Multi - USB - verschlüsselt: Die Installation von Linux Mint ist variantenreich, aber unkompliziert.

S. 28

Linux Mint 20: Das ist neu!

Mint erneuert sich auf den Stand von Ubuntu 20.04 und Kernel 5.4. Neues am Desktop gibt es insbesondere in der Cinnamon-Edition, das neue Sharingtool Warpinator bringt jedes Mint mit.

S. 12



Ersteinrichtung

„Willkommen“: Dieser Leitfaden führt durch die ersten Einrichtungspflichten.

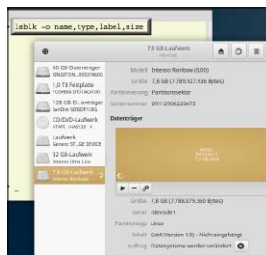
S. 34

Linux Mint 20

- 6 **Der beste Linux-Desktop**
Ein Handbuch für das beste Linux für PCs und Notebooks: Die Erfolgsgeschichte von Linux Mint und der Cinnamon-Oberfläche
- 8 **Linux Mint: Das Konzept**
Was Linux Mint ausmacht: Ein Blick auf den Markenkern und die Mint-Editionen (inklusive Ausblick auf die Debian-Edition LMDE 4)
- 12 **Linux Mint 20: Das ist neu!**
Mehr als nur eine neue Systembasis plus Warpinator: Linux Mint 20 hält einige weitere überraschende Funktionen parat
- 16 **Die Mint-Tools**
Eigenentwicklungen, X-Apps und Standardtools: Dieses Zubehör (Warpinator & Co.) hat jede Mint-Edition verbindlich an Bord

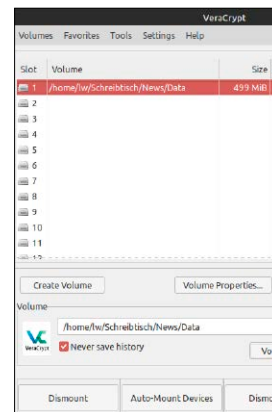
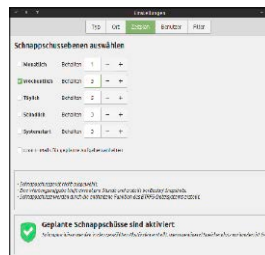
Grundlagen

- 20 **Die Heft-DVD**
Inhaltsübersicht und Anleitungen zur Benutzung: Die Heft-DVD bietet weit mehr als die drei bootfähigen Mint-Editionen
- 22 **Systemimages kopieren**
Das muss jeder Linux-Nutzer beherrschen: Mit den richtigen Werkzeugen schreiben Sie Linux-Abbilder auf USB und DVD
- 24 **Linux-Hürden für Umsteiger**
Was Windows-Umsteiger wissen sollten: Diese Linux-Eigenschaften gelten auch für Mint



Installation & Einrichtung

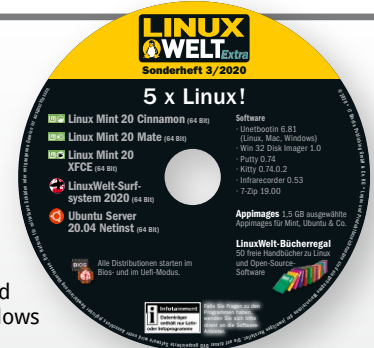
- 28 **Die Solo-Installation**
Einrichtung als alleiniges System auf Festplatte oder USB: Der Solobetrieb erfordert nur auf USB manuelle Angaben
- 30 **Installationsvarianten**
Verschlüsselung, Parallelbetrieb und „Mint für Freunde“: So funktionieren Cryptsetup-, Multiboot- und OEM-Installation
- 34 **Die Ersteinrichtung**
Erste Pflichten nach dem Setup: Das „Willkommen“-Fenster bietet eine gute Orientierung
- 38 **Software und Quellen**
DEB, PPA, Flatpak, Snap, App-image: Der Bezug von Software beschränkt sich längst nicht mehr auf die klassischen Paketquellen
- 42 **Produktive Tools**
Empfehlungen: Diese kleinen systemnahen Programme machen Linux Mint produktiver und sicherer



Die Highlights der DVD

Auf Heft-DVD: 3x Linux Mint plus Surf- und Serversystem

Neben den unten angezeigten Mint-Editionen enthält die Heft-DVD das LinuxWelt-Surfsystem und den Installer für Ubuntu Server 20.04. Weitere Boot Helfer, Analysetools, Imagesoftware für Windows und Linux, Appimages für Linux Mint und Handbücher ergänzen die prallvolle 8,5-GB-DVD.



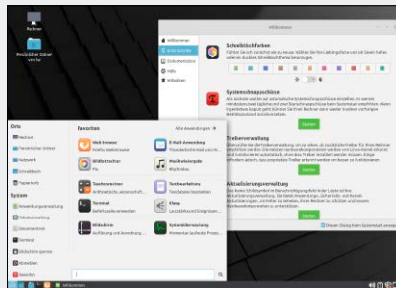
Linux Mint 20 Cinnamon (64 Bit)

Die Hauptedition ist die eleganteste Variante und das „eigentliche“ Linux Mint. Cinnamon ist ein schicker, aber stets funktionaler Desktop mit umfassenden Anpassungsoptionen.



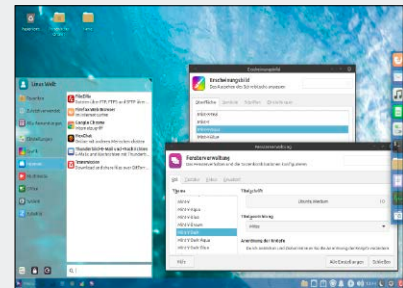
Linux Mint 20 Mate (64 Bit)

Die Mate-Edition ist besonders unkompliziert und bietet außerdem einige spezielle Anpassungsgimmicks. Optisch erreicht der Mate-Desktop nicht die Eleganz der Hauptedition.



Linux Mint 20 XFCE (64 Bit)

Die Edition mit XFCE-Oberfläche ist immer dort eine gute Wahl, wo ein funktionaler und anpassungsfähiger Desktop auf ältere Hardware und/oder pragmatische Nutzer trifft.



Linux Mint in der Praxis

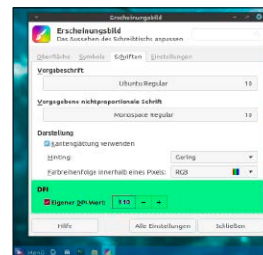
- 46 **Starten und Abschalten**
Abschaltfunktionen und automatische Starts: So optimieren Sie Systemstart und Shutdown
- 48 **Benutzer und Rechte**
Konten und Rechte: Was das „sudo“-Recht bedeutet und wie Sie Dateirechte ändern
- 51 **Datenträger unter Mint**
Dateimanager und Gnome-Disks: Diese Standardkomponenten erledigen alle Laufwerksaktionen
- 54 **Dateiarbeiten**
Kopieren, Löschen, an Software weiterreichen: So nutzen Sie die Dateimanager Nemo & Co. optimal
- 58 **Terminaloptimierung**
Optische und funktionale Tipps für Terminal und Bash: So tippen Sie weniger und nutzen ein optisch ansprechendes Terminal

- 62 **Linux Mint im Heimnetz**
Samba (und SSH): So nutzt Mint Windows-Freigaben oder bietet selbst Freigaben an
- 65 **Systeminfos**
Hardware, Software, System & Konfigurationsdateien: Mit Tools und Know-how behalten Sie den Überblick
- 68 **Mint-Booster**
Turbotipps: Diese Eingriffe beschleunigen Software, entschlacken das System und entlasten die Festplatte



Mint-Desktops optimieren

- 70 **Cinnamon-Tuning**
Basisbedienung, Anpassung, Optimierung: So nutzen Sie alle Optionen des Standarddesktops (ausführlich dessen Neuheiten)
- 76 **Mate-Tuning**
Basisbedienung, Anpassung, Optimierung: So nutzen Sie alle Optionen des Mate-Desktops
- 80 **XFCE-Tuning**
Basisbedienung, Anpassung, Optimierung: XFCE ist mehr als ein Oldie-Desktop



Probleme & Lösungen

- 84 **Mint-Systemprobleme**
Bugs und Pannen: Umgehen Sie bekannte Mint-Systemprobleme
- 88 **Hardware und Treiber**
Wenn Geräte nicht laufen: Diese Strategien vermeiden Ärger mit nicht unterstützter Hardware
- 92 **Netzwerkprobleme**
Strategische Analyse im Heimnetz: So finden Sie den Verursacher von Verbindungsproblemen
- 96 **Start- und Bootprobleme**
Grub-Reparatur & Kernel-Schalter: So animieren Sie startunfähige Systeme und Livenessysteme

Standards

- 3 Editorial
- 98 Impressum