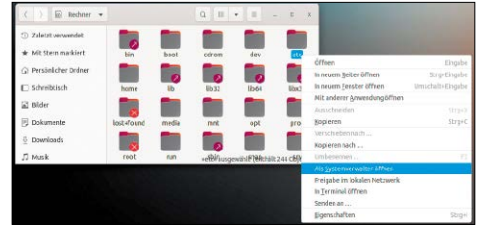




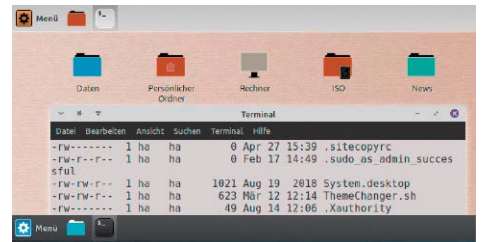
Directory listing for /Manuskripte/LinuxWelt/LW

```
003 DVD
007 VncGui
100 DesktopIcons/
103 Mail_20.L/
104 Samba
200 ZFS
204 BTicino/
205 BTicino/
```



# Dateibearbeitung

Neben Grundlagen zur Dateiverwaltung und -formaten stehen Dateimanager und wichtige Tools im Fokus. **S. 62**



# Linux-Tools

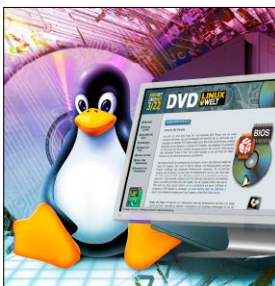
Cubic, Stacer, Xcalib? Diese alltagstauglichen Spezialisten machen den Systemalltag komfortabler. **S. 58**

# Handbuch der Linux-Befehle

144 praxisnahe Befehle für System, Dateien, Wartung und Sicherheit. Was Sie bedeuten - wie Sie sie nutzen können. Für alle Distributionen geeignet und mit Beispielen erläutert. **S. 10**

## ■ Grundlagen

- 6 **Auf DVD**  
Die DVD im Überblick: Systeme, Tools, PDFs & Handbücher
- 8 **Distributionen auf Heft-DVD**  
Vier Top-Systeme für unterschiedliche Aufgaben und Anwendergruppen

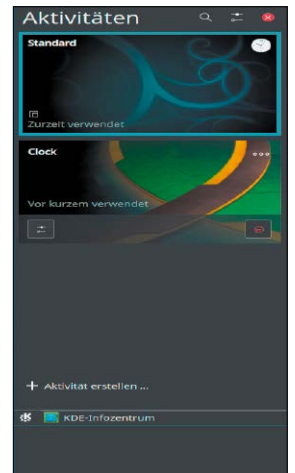


## ■ Die wichtigsten Linux-Befehle

- 10 **30 x Linux-Power**  
Mächtige Befehle – geniale Tools – Linux-Alleinstellungsmerkmale: Diese Fundgrube herausragender Linux-Funktionen macht Ihren PC-Alltag und Ihr Netzwerk sicherer, schneller, mobiler und komfortabler
- 22 **Der Terminal-Guide**  
Der Einstieg: Wo Sie das Terminal brauchen, in welchen Varianten es auftritt und wie Sie es optimieren können
- 24 **Der Terminal-Guide: Befehlsübersicht**  
Was haben Sie vor? Die Übersicht kategorisiert die wichtigsten Linux-Kommandos thematisch
- 26 **Der Terminal-Guide: Beispielsammlung**  
So funktioniert es: Die Beispielsammlung bringt für alle Tools typische und praxisnahe Befehle
- 36 **Unbekannte Funktionen**  
Coole Linux-Funktionen mit Potenzial: Diese versteckten Möglichkeiten sollten Sie kennen
- 42 **Geniale Terminaltools**  
So erweitern Sie das Bash-Terminal um Funktionen und Bedienkomfort
- 46 **Alles suchen & finden**  
Name, Größe, Alter: Mit diesen Werkzeugen gelingt die schnelle Suche nach Dateiattributen
- 48 **Samba im Terminal**  
Das Tool Smbclient: So erhalten Sie im Terminal direkten Zugriff auf Samba-Freigaben
- 50 **Terminal-Amnesie**  
Tipps gegen das Vergessen: Wie Sie wichtige Kommandos jederzeit wiederfinden

## ■ Tipps für Ihr Linux

- 54 **Desktop-Geheimnisse**  
So nutzen Sie vergabene Optionen in KDE, Gnome und Cinnamon
- 58 **Unbekannte Linux-Tools**  
Cubic, Stacer, Xcalib? Diese Spezialisten machen den Systemalltag komfortabler



## ■ Standards

- 3 Editorial
- 98 Impressum

## Die Highlights der DVD

# Auf Heft-DVD: 4 x Linux, Heftarchiv und viele Extras

Linux im Großformat: Die DVD ist randvoll mit attraktiven Linux-Systemen, die das Betriebssystem von seiner besten Seite zeigen. Mit von der Partie ist wieder ein aktualisiertes Rettungssystem. Außerdem finden Sie auf der DVD alle LinuxWelt-Ausgaben von 2004 bis 2021 sowie 35 Handbücher.

# S. 6



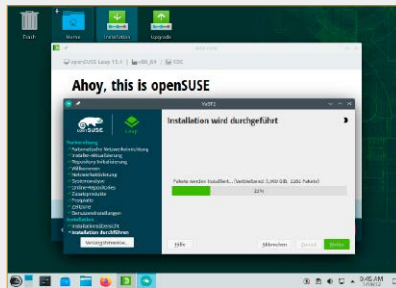
### Linux Mint 21 Cinnamon

Das auf Ubuntu 22.04 basierende Linux Mint gilt als besonders einsteigerfreundlich und liefert den sympathischen Cinnamon-Desktop.



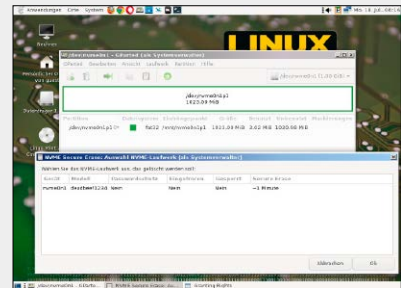
### Open Suse Leap 15.4

Bewährter Desktop, bewährter Server: Open Suse „Leap“ tendiert zunehmend zu Serveraufgaben, gefällt aber auch mit KDE in der Desktop-Rolle.



### LinuxWelt-Rettungssystem 8.4.5

Das aufgefrischte Livesystem der LinuxWelt-Redaktion bietet Browser und eine kompakte, komfortable, deutschsprachige Desktopumgebung.



## Management für Profis & Einsteiger

### 62 Das große ABC der Dateibearbeitung

- Der große Ratgeber zu allen dateibezogenen Aufgaben:
- Namen- und Pfadkonventionen
  - Datei- und Inhaltssuche
  - Spezialfilter für Größe & Datum
  - Kopieren und Synchronisieren
  - Löschen und Komprimieren
  - Dateibesitz und Dateirechte
  - Formatkonvertierung
  - Linux-Konfigurationsdateien
  - Automatismen



## Netzwerktricks

### 78 Per SSH-Tunnel immer erreichbar

Tunnelbohrung: Wie Sie von außen auf Ihren Server kommen

### 80 Fritzbox per Kommandozeile

IP-Abfragen, Verbindungsdaten, Reconnect? So erreichen Sie fast alle Fritzbox-Funktionen im Terminal

### 82 Im Anmarsch: Fritz-OS 7.50

Neue Firmware: Neben Wireguard-VPN kommen zahlreiche Leistungs- und Funktionsverbesserungen



## Linux in Tabellen

### 84 Linux-Verzeichnisstruktur

Die Rubrik „Linux in Tabellen“ liefert Ihnen alle wichtigen Linux-Befehle, Tools und Infos in kompakten und übersichtlichen Tabellen. Den Anfang macht eine Auflistung der typischen Linux-Ordnerstruktur.

### 86 System-, Hardware- & Taskinfos

### 88 System- und Konfigurationsdateien

### 90 Terminal-Essentials

### 92 Im Netzwerk: Befehle & Tools

### 93 Systemdienste unter Linux

### 94 Hotkeys für System und Terminal

### 95 Hotkeys: Desktop & Dateimanager

### 96 Linux-Distributionen im Überblick

#### DIE LINUX-VERZEICHNISSTRUKTUR

Pfad	Beschreibung
/	Wurzelverzeichnis, bei vielen Dateimanagern als „Rechner“ bezeichnet
/boot	systemkritischer Ordner mit den zum Booten notwendigen Dateien: Kernel, Bootmanager und Ramdisk
/boot/grub	„mitrammt“ mit Treiber Ausstattung
/bin	systemkritischer Ordner mit den Konfigurationsdaten für den Grub-Bootmanager; optionale Eingriffe in die Datei grub.cfg nur für erfahrene Benutzer
/sbin	systemkritischer Ordner mit den zentralen ausführbaren Programmen, die für den Systembetrieb notwendig sind (etwa bash, chmod, login, lsblk, mount...); s. a. /sbin und /usr/bin
/cdrom	alter Mountordner für den Inhalt optischer Laufwerke, eigentlich obsolet (ähnlich das inzwischen seltene /floppy)
/dev	Systemverzeichnis für Geratedateien: Alle erkannten Geräte sind hier konsequent als Datei abgebildet
/etc	zentrales Verzeichnis für alle systemweiten Konfigurationsdateien, zum Teil als Einzeldateien im Hauptverzeichnis /etc wie etwa sudoers (sudo-Rechte), fstab (Laufwerke), mime-types (Dateitypen), shadow (Wörter und Kennwörter), zum größeren Teil in Extra-Verzeichnissen – prominente Beispiele: /etc/apache2 für die Konfiguration des Apache-Webservers /etc/apt/ mit der Liste der angemeldeten Paketquellen (sources.list und /etc/apt/sources.list.d) /etc/samba mit der Konfiguration des Samba-Servers und der Windows-Freigaben (smb.conf) /etc/ssh mit der Konfiguration von Open SSH als Client (ssh_config) und Server (sshd_config) /etc/X11 für Konfigurationen der grafischen Oberfläche